

LEGENDA - KANALIZÁCIA

POTRUBIE SPLAŠKOVEJ KANALIZÁCIE - VNÚTORNÁ INŠTALÁCIA  
MATERIÁL: PP HT

POTRUBIE DAŽDOVEJ KANALIZÁCIE - VNÚTORNÁ INŠTALÁCIA  
MATERIÁL: PP - ODHLUČNENÝ SYSTÉM

STÚPAČKA SPLAŠKOVEJ A DAŽDOVEJ KANALIZÁCIE

OZNAČENIE STÚPAČKY SPLAŠKOVEJ A DAŽDOVEJ KANALIZÁCIE  
d110 - DIMENZIA POTRUBIA

PH1 - PRÍVZDUŠNOVACIA HLAVICA PODOMIEKOVÁ napr. HL90S  
PH2 - PRÍVZDUŠNOVACIA HLAVICA napr. HL800N  
ZU1 - LIEVAK S PROTIZÁPACHOVÝM UZÁVEROM napr. HL21  
VS1 - VETRACIA SADA napr. HL810

REVÍZNE DVIERKA 200x300mm

LEGENDA ZARIADOVACÍCH PREDMETOV

U IMYVADLO SO ZMIEŠAVACOU STOJANKOVOU BATÉRIOU, 2x RV, SIFÓN Ø40

U IMYVADLO PRE IMOBILNÝCH SO ZMIEŠAVACOU STOJANKOVOU BATÉRIOU, 2x RV, SIFÓN Ø40

WC ZÁVESNÉ + INŠTALAČNÝ PODOMIEKOVÝ MODUL S NÁDRŽKOU MAX.8L, TLAČÍTKO

WC PRE IMOBILNÝCH + INŠTALAČNÝ PODOMIEKOVÝ MODUL S NÁDRŽKOU MAX.8L, TLAČÍTKO

S SPRCHOVÁ BATÉRIA SO SPRCHOVOU HLAVICOU + HADICA

P PISOÁR S RADAROVÝM SPLACHOVAČOM, SIFÓN Ø60

V VÝLETKA ZÁVESNÁ + INŠTALAČNÝ PODOMIEKOVÝ MODUL A NÁSTENNÁ BATÉRIA

P PODLAHOVÝ LIATINOVÝ VPUST DN100 SO ZVISLÝM ODTOKOM  
A SUCHOU ZÁPACHOVOU UZÁVIERKOU

P PODLAHOVÝ VPUST DN60 SO ZVISLÝM ODTOKOM  
A SUCHOU ZÁPACHOVOU UZÁVIERKOU

H HADICOVÝ NAVLÁK DN250mm S TVAROVO STÁLOU HADICOU

S STREŠNÝ VPUST napr. - HL62.1 p1 + HL66p + HL635N

POZNÁMKY:

1. TYP ZARIADOVACÍCH PREDMETOV SI VYBERÁ INVEŠTOR SÁM

2. UCHYTENIE POTRUBIA REALIZOVAT PODLA MONTÁŽNYCH POKYNOV VÝROBCOV (NAPR. HILTI ALEBO ROVNOCENNE)

3. VŠETKY PŘECHODY ČEZ POŽIARNE DELICE KONŠTRUKCIE MUSIA BYŤ REALIZOVANÉ VHOODNÝMI PROTOPOŽIARNÝMI PŘESTUPNÍMI PRÍSLUŠNEJ DIMENZIE. PODLA MONTÁŽNYCH POKYNOV VÝROBCU

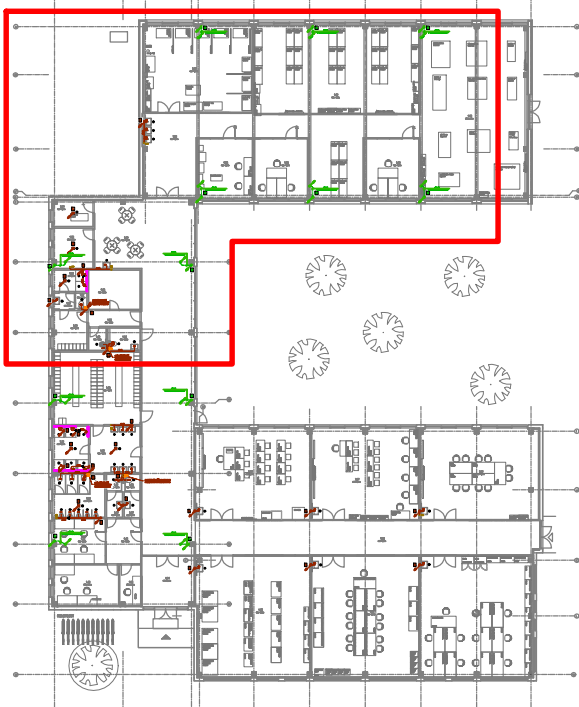
4. TRASY ROZVODOV KOORDINOVAT S OSTATNÝMI PROFESIAM!

5. PRIERAZY A ZVISLÉ DRAŽKY PRE POTRUBIE ZTI SKOORDINOVAT SO STAVEBNOU ČASŤOU A STATIKOU

6. ZVISLÉ POTRUBIE DAŽDOVEJ KANALIZÁCIE BUDE OKAPOTOVANÉ - RIEŠI STAVEBNÁ ČASŤ

ODPORUČANÉ ROZSTUPY OBJIMOK		
DN	vodorovné [m]	zvislé [m]
32	0,50	1,2
40	0,50	1,2
50	0,50	1,5
58	0,50	1,5
78	0,80	2,0
75	0,80	2,0
110	1,10	2,0
125	1,25	2,0
135	1,35	2,0
160	1,60	2,0
200	2,00	2,0

KANALIZAČNÉ ROZVODY ČASŤ 2



ZODP. PROJEKTANT: ING. MICHAL KUBAČNÝ

PROJEKTANT: ING. MICHAL KUBAČNÝ

OKRES: RIMAVSKÁ SOBOTA

MESTO: RIMAVSKÁ SOBOTA, K.Ú.: RIMAVSKÁ SOBOTA

INVEŠTOR: BANKOVÝ STROJČNÝ SMOSPRÁVNÝ KRAJ, NÁMESTIE SNP 23, 974 01 BANSKÁ BYSTRICA

NÁZOV STAVBY:  
REKONŠTRUKCIA OBJEKTU PRE VÝROBU DOPRAVNÝCH ZÁRATOK A ROZVOJ KOMPETENČNÝCH  
OSOBNÝCH VYDELÁVANÍ V SPOLOČNOSTI S ZAMESTNÁVATEĽMI - VÝPRAVČOVANIE PROJEKTOVÝCH DOKUMENTÁCIÍ

K.Ú. RIMAVSKÁ SOBOTA, PARC.Č. 177A/3, 4, 5, 6, 7, 8, 9, 10, 11, 12, 14, 15, 16, 17, 18, 19, 20, 21, 22

Zdravotníctvo

A

B

ARCHITECTURAL & BUILDING MANAGEMENT s.r.o.

FORMÁT: 8xA4

DÁTUM: 10/2024

STUPEŇ PD: DRS

ČÍSLO VÝKRESU: 1:50

ČÍSLO VÝKRESU: ZTI E2.1-04

PŌDORYS 1.NP - KANALIZAČNÉ ROZVODY ČASŤ 2